

## FOTODOKUMENTACE STÁVAJÍCÍHO STAVU

### GYMNÁZIUM LANŠKROUN, NÁM. J. M. MARKŮ 113



**Foto č.1** – pohled na stávající stav části uliční fasády se shozem do kotelny a provedenými obětovanými omítkami v soklové části



**Foto č.2** – stávající výtah do kotelny z uliční strany, kterým dochází při dešťových srážkách k zatékání do suterénních prostor a obvodové konstrukce



**Foto č.3** – stávající dešťové svody osazené lapači splavenin, degradace povrchových úprav na pilířích



**Foto č.4** – pravá část uliční fasády od hlavního vstupu s provedenými obětovanými omítkami



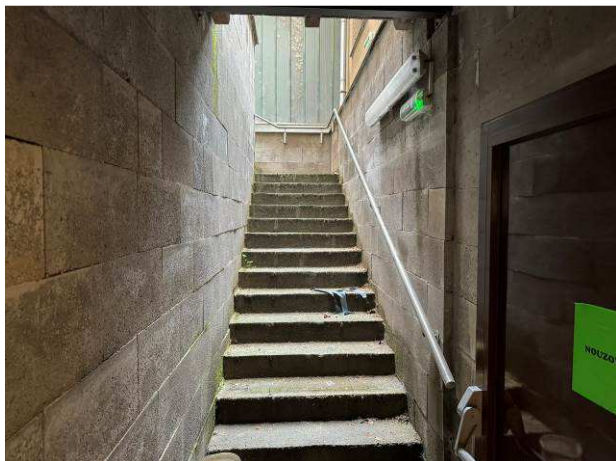
**Foto č.5** – degradace povrchových úprav v nadsoklové části dvorní fasády v severozápadní části



**Foto č.6** – vstupní dvorní schodiště do suterénu v severozápadní části dvora

**SANACE PROFESIONÁLNĚ**





**Foto č.7** – vstupní schodiště do suterénu ze dvora v severovýchodní části



**Foto č.8** – celkový pohled na severní fasádu s přístupovým schodištěm v severovýchodní části dvora



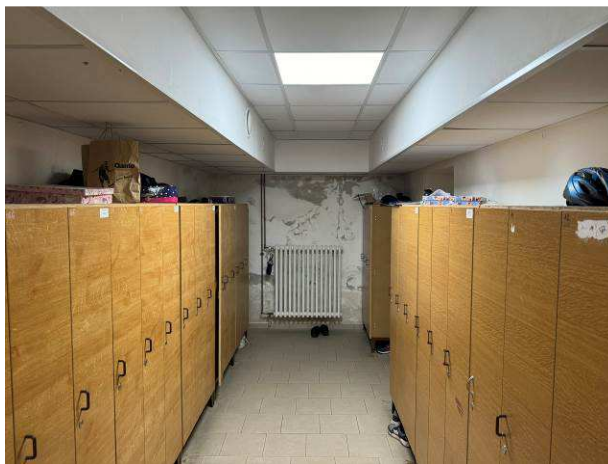
**Foto č.9** – vnitřní schodiště do suterénních prostor s projevy vlhkosti ve spodní úrovni bezprostředně nad stávajícím keramickým soklíkem



**Foto č.10** – degradace omítek v plném rozsahu v prostorech napravo od vnitřního schodiště



**Foto č.11** – podschodišťový prostor s charakterem suterénního zdiva



**Foto č.12** – prostor chodby (šaten) s viditelnými vlhkostními projevy v plném rozsahu na štitové obvodové stěně

**SANACE PROFESIONÁLNĚ**

IZOLACE A SANACE ZDIVA-PRINS s.r.o. | ČECHOVA 969/19, 750 02 PŘEROV | IČ: 28591747 | DIČ: CZ 28591747  
PRINS@SANACE-ZDIVA.CZ | ZELENÁ LINKA 800 100 693 | TEL +420 581 202 154, +420 581 201 454 | FAX +420 581 703 379

[WWW.SANACE-ZDIVA.CZ](http://WWW.SANACE-ZDIVA.CZ)





**Foto č.13** – degradace povrchových úprav v plném rozsahu se solnými výkvěty na vnitřní nosné stěně



**Foto č.14** – degradace omítek stěn a klenb nad stávajícím keramickým obkladem v prostoru kotelny



**Foto č.15** – uliční obvodová stěna v prostoru šaten vedle kotelny s viditelnými vlhkostními mapami a se sprašováním povrchů včetně solných výkvětů



**Foto č.16** – degradace povrchových úprav se solnými výkvěty na uliční obvodové stěně a klenbě v m.č. 1S07, dočasně instalovaná technologie elektroosmózy s omezeným počtem vodičů



**Foto č.17** – viditelné vlhkostní projevy s degradací povrchových úprav stěn a klenb v m.č. 1S06



**Foto č.18** – obvodová štítová stěna navazující na uliční obvodovou stěnu s degradací povrchových úprav v plném rozsahu

Vypracoval: Libor Wolfan

**SANACE PROFESIONÁLNĚ**

IZOLACE A SANACE ZDIVA-PRINS s.r.o. | ČECHOVA 969/19, 750 02 PŘEROV | IČ: 28591747 | DIČ: CZ 28591747  
PRINS@SANACE-ZDIVA.CZ | ZELENÁ LINKA 800 100 693 | TEL +420 581 202 154, +420 581 201 454 | FAX +420 581 703 379

[WWW.SANACE-ZDIVA.CZ](http://WWW.SANACE-ZDIVA.CZ)